

Twous Enfòmasyon pou Kliyan



Pwogram Rafrechi Evansville la

Rafrechi Evansville la se yon estrateji alontèm pou ranplase kanalizasyon dlo ki aje ak enfrastrikti sipò nou yo.

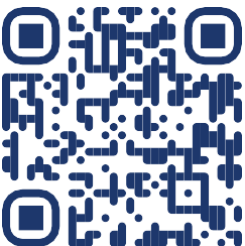
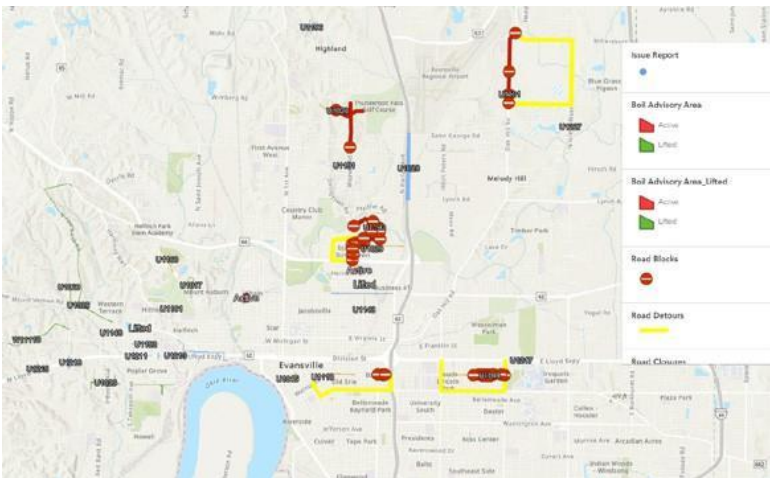
Evansville Water and Sewer Utility kenbe 1,000 kilomèt liy dlo, 600 kilomèt ladan yo se tiyo fè jete ki gen yon laj mwayèn plis pase 90 ane. Kounye a sa yo se nan oswa pase esperans lavi yo.

Rafrechi Evansville la pral pran plizyè dizèn ane pou konplete, epi amelyorasyon anyèl sa yo ap asire timoun nou yo ak jenerasyon k ap vini yo kontinye jwi dlo potab ki pwòp.



Pwojè ak Konsiltatif Kat Jeyografik

[Pwojè ak Konsiltatif Kat jeyografik la](#) se yon resous vizyèl ke EWSU itilize pou kenbe piblik la enfòm sou nenpòt enpak kontinyèl atravè sistèm nou an tankou fèmèn wout, wout detounen, avètisman bouyi, pwojè enfrastrikti ak zòn ba presyon ki egzije siveyans ak investigasyon.



Avi pou Pwopriyetè Pwopriyete yo

Tiyo Prive yo ap Aje, Tou

Tiyo prive k ap fè sèvis pou kay ak pwopriyete ki depase fwontyè antretyen sèvis piblik la ap granmoun e yo ap deteryore tou. Objektif notifikasyon sa a se pou pèmèt ou evalye tiyo w yo anvan travay Rafrechi Evansville la kòmanse epi kowòdone nenpòt ranplasman tiyo ki nesèsè an menm tan ak pwojè Rafrechi Evansville la.

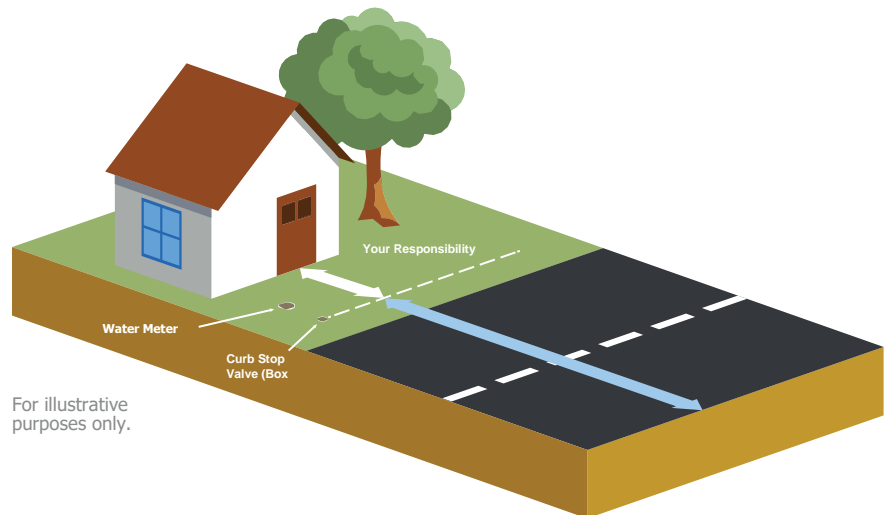
Delimitasyon teknik prive/piblik pou pwen antretyen sèvis dlo Evansville Water and Sewer Utility se liy dwa pasaj oswa sèvitid. Liy sa a kòmanse nan valv ki sispann twotwa a epi li kontinye ale nan yon liy dwat atravè pwopriyete a. Ou responsab pou nenpòt reparasyon plonbri ki nesèsè sou bò liy sa a.

Ranplasman liy sèvis plon

Evansville Water and Sewer Utility angaje l pou l bay kliyan nou yo bon kalite dlo pou bwè. Pou pwoteje sante oumenm ak fanmi ou, Sèvis piblik la retire tout liy sèvis plon yo konnen ki nan sistèm distribisyon dlo piblik nou an pou asire dlo ki soti nan Plant Filtrasyon Dlo a pa gen plon lè li rive lakay ou. Sepandan, liy dlo prive ak plonbri entèn nan kèk kay ki pi gran ta ka gen materyèl ki fèt ak plon.

Minimize ekspoze plon an se responsablite pataje sèvis piblik la ak kliyan nou yo. Evansville Water and Sewer Utility te kreye yon Envantè Liy Sèvis Plon an repons a nouvo Revizyon EPA Règ Plon ak Copper. Sèvis piblik la ap fè verifikasyon sou teren pou rafine ak amelyore done yo pou adrese enkonni nan envantè a epi devlope plan estratejik yo. Envantè Liy Sèvis Plon an bay enfòmasyon sou kote liy sèvis plon potansyèl yo atravè sistèm dlo nou an. Envantè a disponib nan [ewsu.com/ServiceLineInventory](https://www.ewsu.com/ServiceLineInventory).

Antan ke yon kliyan, li enpòtan pou ou konprann wòl ou nan elimine liy sèvis plon sou pwopriyete prive ou ak andedan lakay ou. Pou aprann plis, telechaje tiliv [Tès & Ranplasman Liy Sèvis Plon an](#) nan [ewsu.com/LeadBooklet](https://www.ewsu.com/LeadBooklet). Ti liv la gen enfòmasyon sou efè danjere nan plon ak etap ou ka pran pou pwoteje tèt ou kont ekspoze plon.



Kijan pou w rete an kontak ak EWSU

Evansville Water and Sewer Utility la pou ede w ak nenpòt kesyon ou ta ka genyen ki gen rapò ak konstriksyon nan zòn ou an. Tanpri itilize nenpòt nan opsyon kontak sa yo:

Rafrechi Evansville

Vizite refresh.evansville.com epi kenbe ajou ak tout dènye enfòmasyon sou pwajè amelyorasyon prensipal dlo Rafrechi Evansville la.

Gen kesyon?

Rele Sèvis Kliyantèl EWSU nan 812-436-7846 Lendi jiska Vandredi soti 7:30 a.m. rive 3:30 p.m.

refresh.evansville.com

The logo for 'refresh EVANSVILLE' features the word 'refresh' in a teal, lowercase, sans-serif font, with 'EVANSVILLE' in a blue, uppercase, sans-serif font below it.

Evansville Water and Sewer Utility

Aprann plis sou Evansville Water and Sewer Utility, MyWater EWSU sèvis sou entènèt oswa poze yon kesyon.

Sitwèb: [ewsu.com](https://www.ewsu.com)

Sèvis sou Entènèt: mywater@ewsu.com

Kontakte nou: [ewsu.com/contact](https://www.ewsu.com/contact)



Swiv nou sou rezo sosyal yo



[Facebook.com:](https://www.facebook.com/ewsu)
Evansville Water and Sewer
Utility

[@EWSUtility](https://www.facebook.com/ewsu)



[LinkedIn.com:](https://www.linkedin.com/company/ewsu)
Evansville Water and Sewer
Utility

The 'refresh' logo, with the word 'refresh' in a teal, lowercase, sans-serif font.

Estimasyon delè
1-2 semèn

Kontraktè Mobilizasyon

Ogmantasyon Aktivite

Pandan faz sa a, ou pral wè aktivite sou koridò konstriksyon an, ki gen ladan machin konstriksyon, pèsònèl, jeyomèt, barikad trafik, atik kontwòl ewozyon ak lòt materyèl konstriksyon.

Plid pwojè ak krochi pòt

Anvan ak pandan faz mobilizasyon kontraktè a, y ap ba w plid pwojè ak krochi pou pòt pou avize w sou travay ke yap vin fèt nan zòn nan. Sa yo bay enfòmasyon kontak ki enpòtan ki gen repons ak kesyon yo sou pwopriyete espesifik ou.



Evansville
WATER AND SEWER UTILITY

FOR PROJECT UPDATES, VISIT
www.refreshevansville.com

Evansville Water and Sewer Utility Refresh Evansville Project

After months of careful planning and preparation, the Evansville Water & Sewer Utility, its representatives, and multiple engineers and contractors are preparing to start construction of another Refresh Evansville project.

Example Project Mailer

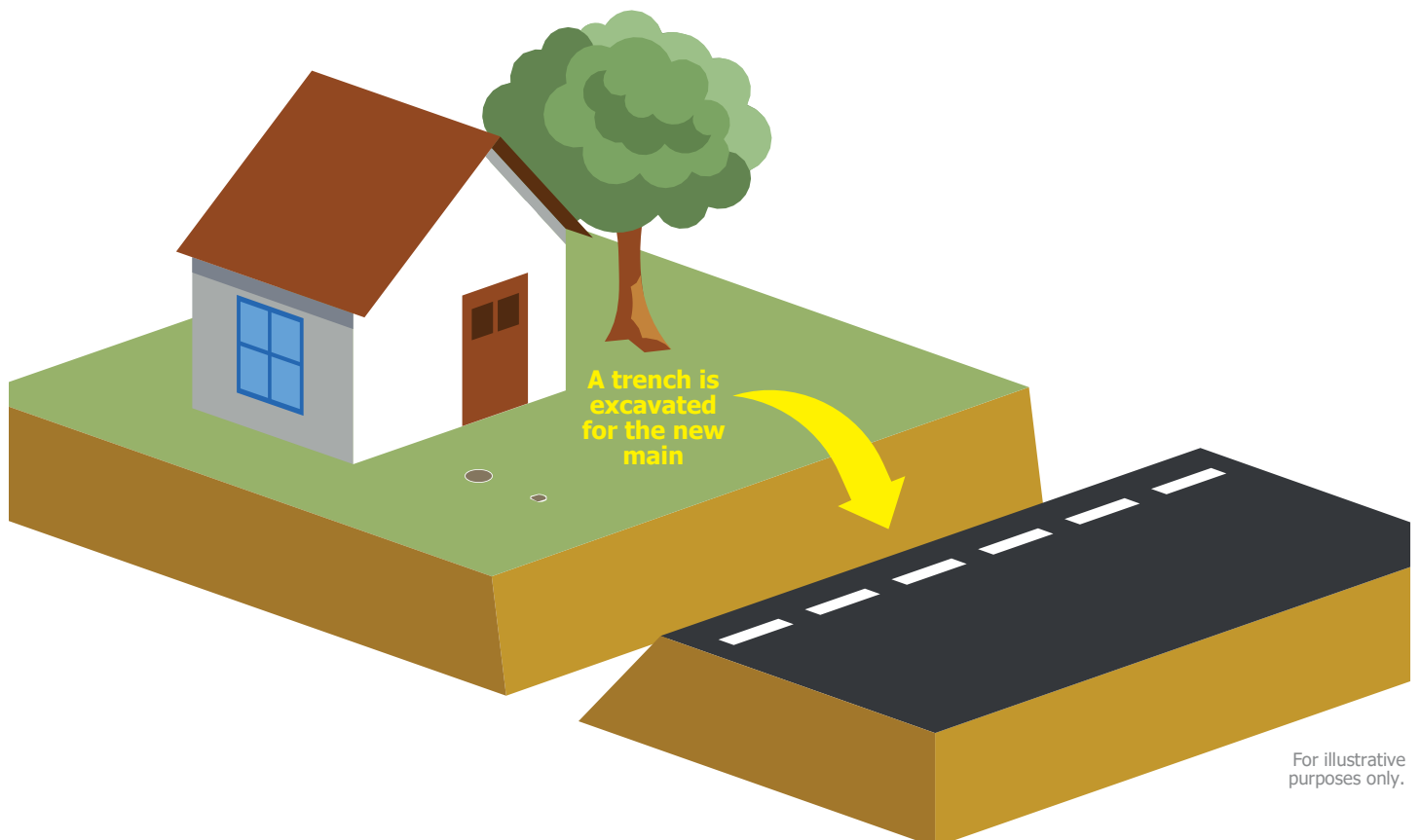
Estimasyon Delè

Anjeneral plizyè semèn

Fouyaj prensipal dlo ak tranche

Aktivite ranp moute

Pral gen anpil aktivite nan koridò a pou preparasyon nouvo enstalasyon prensipal dlo a. Ou ka espere wè machin sèvis piblik ak konstriksyon, pèsonèl sèvis piblik ak konstriksyon, ak fouye ak tranche nan seksyon espesifik nan koridò a kòm yon pati nan efò pou fouye.



For illustrative purposes only.

Estimasyon Delè

Anjeneral plizyè semèn

Enstalasyon prensipal dlo ak tè

Nouvo prensipal ki enstale

Seksyon long nan tiyo ak ekipman ki gen rapò yo enstale nan tranche a, kòmanse nan yon bout nan koridò a epi pwogrese nan lòt la. Kòm nouvo prensipal la enstale, tranche a ap ranpli ak wòch konpakte.



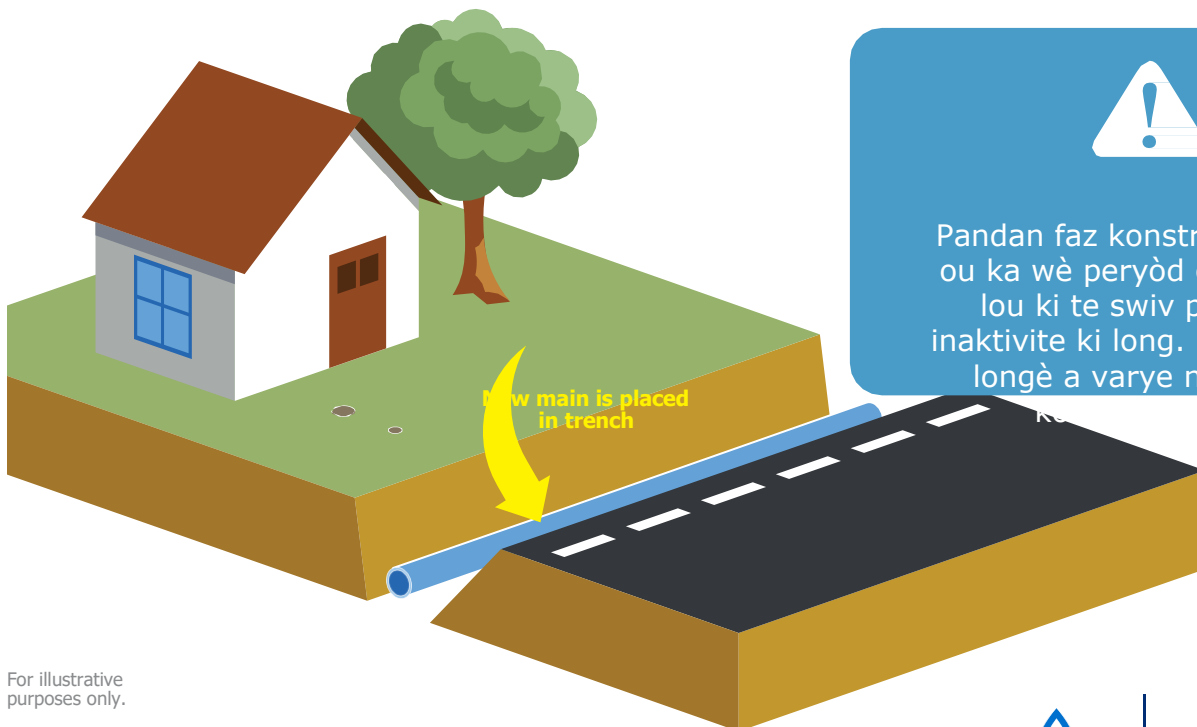
Tès

Nouvo seksyon prensipal yo teste pou fwit epi asire ke estanda kalite dlo yo reyalize. Ou ka wè dlo k ap soti nan kote pou flòch tanporè, anjeneral nan fen yon koridò konstriksyon an.

Estimasyon delè pou tè la:

Soti ant 48 èdtan
plizyè semèn.

jiska



Pandan faz konstriksyon sa a, ou ka wè peryòd gwo aktivite lou ki te swiv pa peryòd inaktivite ki long. Sa a se akòz longè a varye nan koridò

For illustrative purposes only.

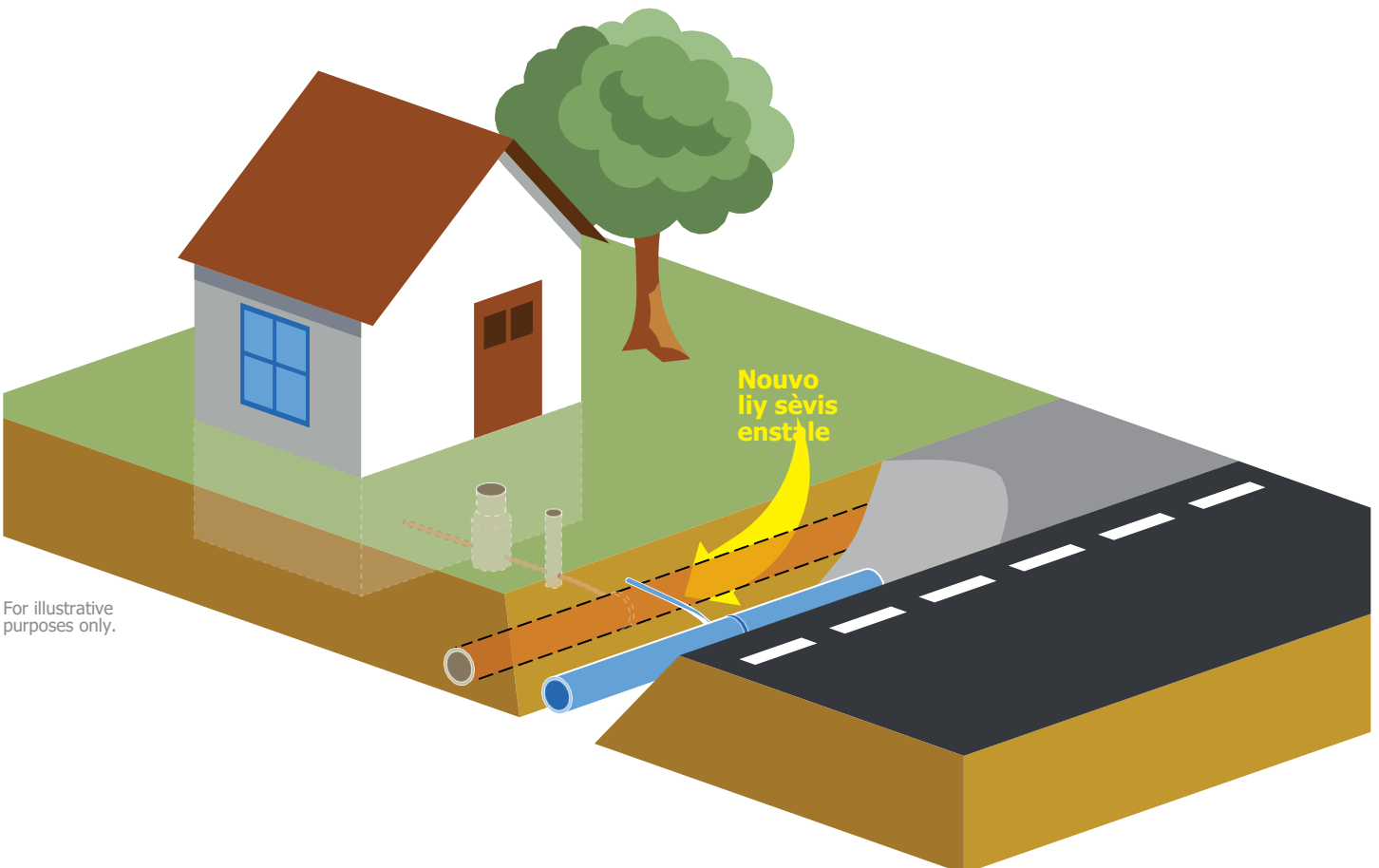
Estimasyon delè
Ki dire apeprè 2-4 èdtan

Enstalasyon liy sèvis dlo

Liy Sèvis ki Enstale

Ou ka espere wè fouye repete nan koridò a pandan y ap enstale liy sèvis dlo endividyèl yo soti nan nouvo prensipal la rive nan chak liy pwopriyete rezidan yo. Kou yo fin enstalel, liy sèvis endividyèl sa yo konekte ak liy sèvis ki egziste deja kliyan an.

Si w ap viv sou wout demenajman an, kontraktè a pral kominike orè yo pou konekte pwopriyete w la ak nouvo sistèm nan. Ou ka fè eksperyans yon brèf entèripsyon nan sèvis ki dire soti nan kèk minit jiska plizyè èdtan, tou depann de kompleksite nan enstalasyon sèvis la. Obstak fizik, tiyo aje ak lòt bagay enkoni kontribye nan longè yon pann sèvis.



For illustrative purposes only.

Estimasyon delè
4-6 èdtan

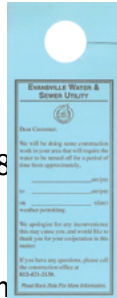
Koneksyon Final Dlo Prensipal

Nouvo prensipal ki konekte ak rezèv dlo yo

Pandan faz sa a, nouvo prensipal la konekte nan pwen rezèv dlo a, epi yo mete tout prensipal la sou entènèt. Ou pral fè eksperyans yon pann dlo oswa ti presyon tou ba ki tipikman dire ant 4 a 6 èdtan, san okenn konplikasyon enprevi. Kliyan ki nan lòt zòn nan koridò a gendwa santi ti presyon dlo ki tou ba oswa pa gen okenn.

Krochi ble

Yon krochi pòt **BLE** endike dat ak lè apwoksimatif dlo a pral koupe. Y ap bay li 24-48 èdtan anvan pann lan.



Komèsyal, endistriyèl, mèt, sèten lòt kliyan (pa egzanp, etablisman manje ak magazen konvenyans) pral resevwa avi yon semèn davans pou prepare.

Krochi wouj

Li parèt jis anvan oswa pandan yon pann, yon krochi pòt **WOIJ** endike nesese pou bouyi tout dlo ki pou kwit manje ak bwè kòm yon mezi prekosyon..



Pandan dlo a ap retabli, nouvo liy dlo yo ka genyen pòch lè, sa ki lakòz aparèy yo ap krache pandan lè a ap ekspilse. Ou ka espere tou dekolasyon dlo akòz mouvman sediman an. Louvri yon wobinèt eksteryè epi pèmèt dlo a kouri pou 10-30 minit pou netwaye liy yo.

Krochi vèt

Yon krochi pòt **VÈT** endike ke konsèy bouyi dlo a te leve e ke li pa nesese pou bouyi dlo ankò.



Pandan peryòd sa a, yon idrant oswa yon liy sèvis pral gen yon kouran dlo k ap koule soti nan li pandan de jou oswa plis pou tès. Tanpri fè



For illustrative purposes only.

Retablisman

Ansyen Prensipal Dlo yo retire nan sèvis la

Gen fouyman toupre pwent pwojè a pou koupe ak bouche ansyen liy dlo yo, epi yo retire ansyen idrant dife yo.

Retablisman

Yo retire tout wòch tanporè nan zòn nan. Yo repare twotwa ak twotwa konkrè, epi yo enstale pavaj asfalt la. Gazon yo simen epi restore.

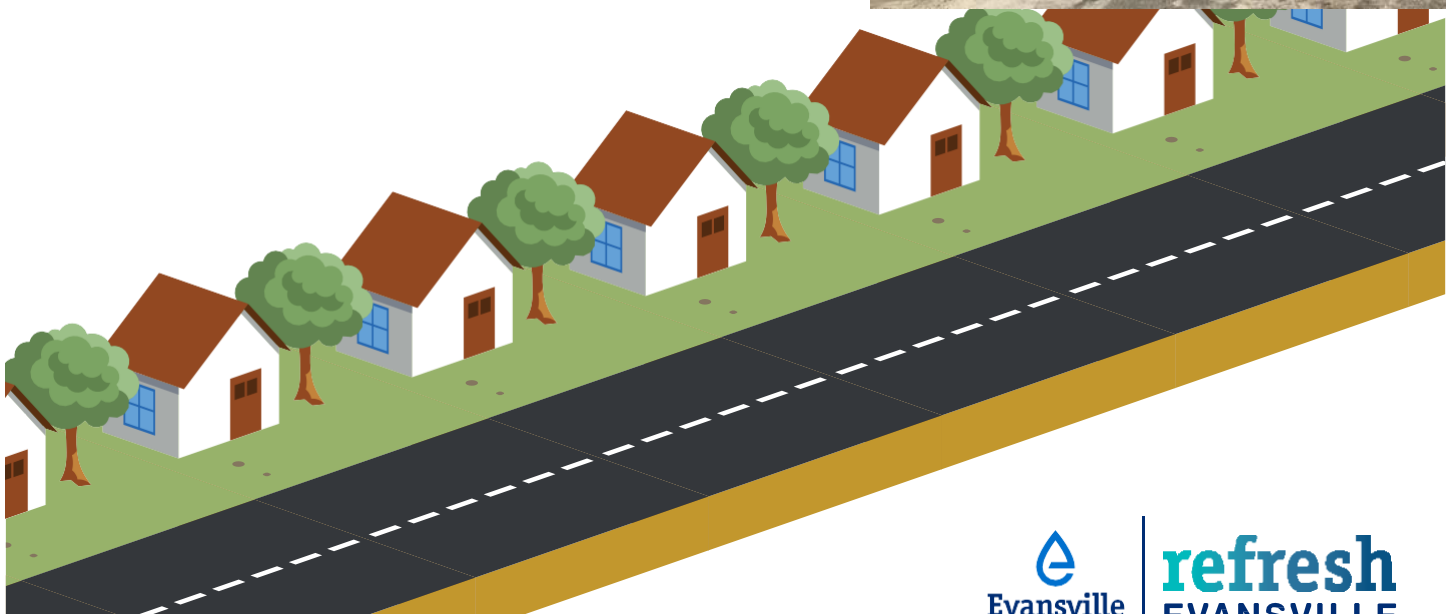
Enspeksyon

Chak valv ak idrant dife vire pou tcheke operasyon ak pozisyon li yo, epi yo tcheke fil trase yo.

Enspektè konstriksyon an asire ke travay restorasyon (asfalt, beton ak restorasyon gazon) fèt dapre espesifikasyon pwojè yo.

Netwayaj final

Anfen, yo netwaye zòn nan ak debri ki gen rapò ak konstriksyon, epi yo retire ekipman ak barikad yo.





refresh
EVANSVILLE